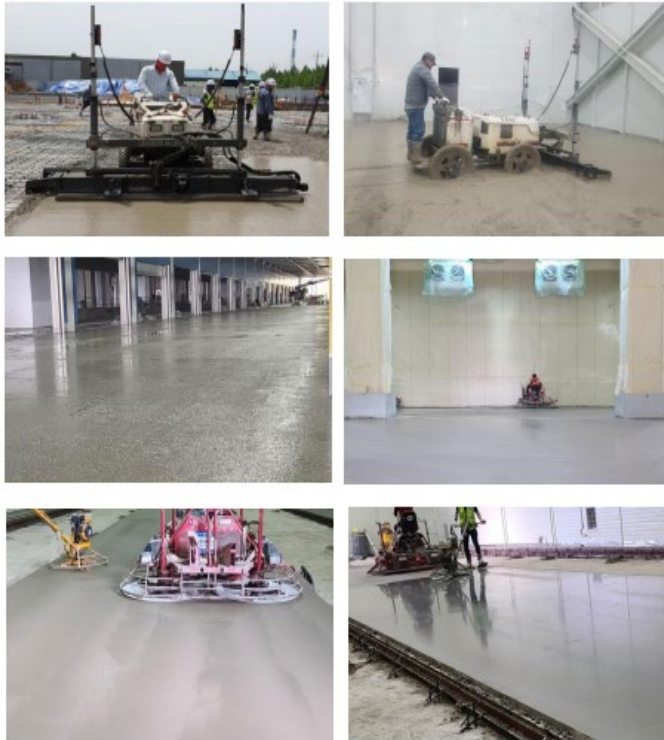


## 1. 초평탄 바닥미장

### ● MFRC / SFRC / 초평탄(SF) 기계미장

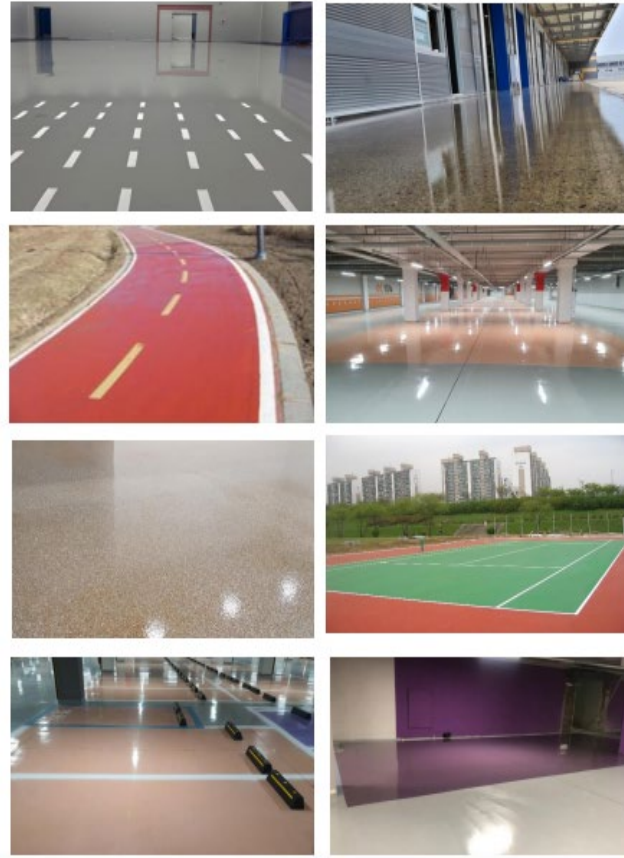
- MFRC 공법은 콘크리트나 숏크리트에서 장섬유나 와이어 메쉬를 대체하고 콘크리트에 인장강도를 부여하여 양생시 발생하는 수축균열을 제어함과 동시에 열수축 균열제어에 효과적이며, 시공비가 저렴하여 공사비가 절감되는 최근에 대두되고 있는 공법이다.
- SFRC 공법은 콘크리트 약점인 인장 강도, 휨 강도, 균열에 대한 저항성, 전단강도, 내충격성, 연성증가 시키는 공법을 말하며, 전체적인 공기단축과 경제성을 고려 공법이다.
- 초평탄 기계미장 공법은 LASER SCREED 장비나 폼스트립 공법을 이용하여 타설 후 미장하는 공법으로 영국 TR34, 미국 ACI, 독일 DIN 규격의 평활도를 만족시켜야 하는 공법이다.



## 2. 도장 및 코팅 마감공사

### ● 에폭시 / 우레탄 / 우레아 / MMA / 하이브리드 세라믹

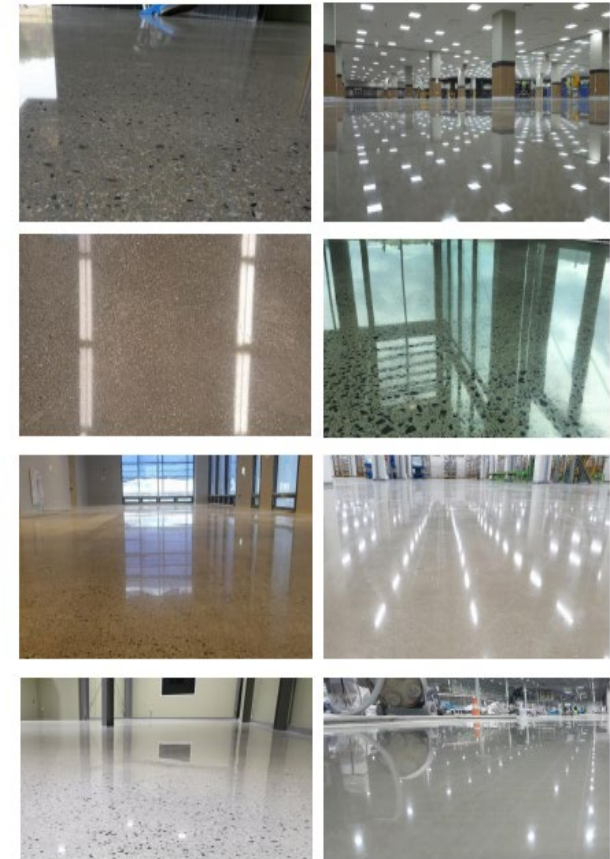
- 현재 바닥재 시장에서 가장 많이, 폭넓게 시공되고 있는 에폭시, 우레탄 및 우레아, 하이브리드 세라믹 코팅 등과 같은 도막형 바닥재에 대하여 사업초기부터 자체 특성에 최적화된 전문 시공기술을 개발, 축적하여 최고의 바닥 품질을 제공하고 있습니다.



## 3. 콘크리트 폴리싱 마감공사

### ● HTC Superfloor(콘크리트폴리싱) / 액상하드너 / 먼처리

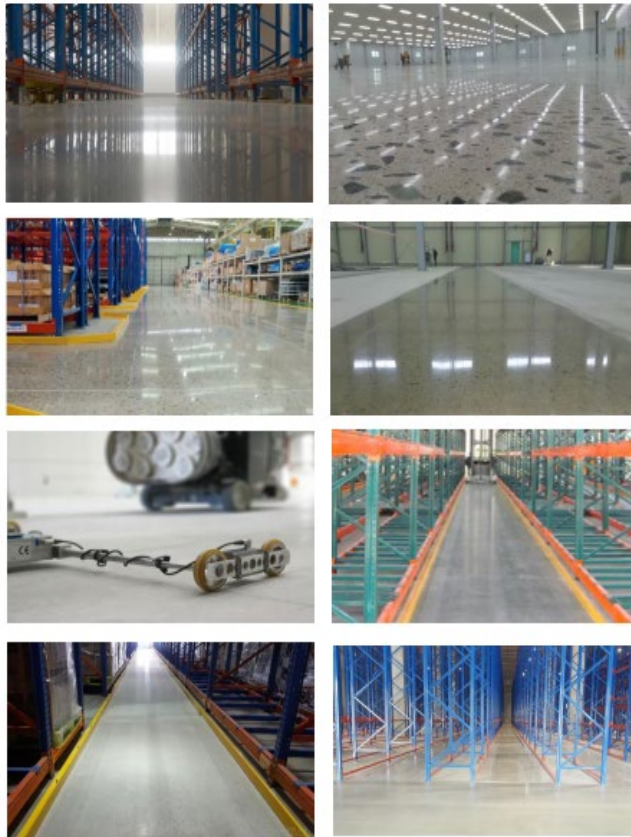
- HTC Superfloor™은 신규 타설한 콘크리트 바닥이나 기존에 마감처리가 되어있는 콘크리트 바닥을 연마하고 광택을 내어 새로운 바닥 마감재로 만드는 기술공법이다.
- 각기 다른 종류의 다이아몬드 풀을 이용하여 총 6-7단계로 연마 및 광택을 내어 바닥을 완성한다. 폴리싱 시공 타임은 4가지로 구성되어 용도에 맞게 선택하여 가능하다.



### 4. 하이랙 초평탄 바닥공사

● 초평탄 TR34(Superflat, Category 1,2, FM2) 그라인딩 연마

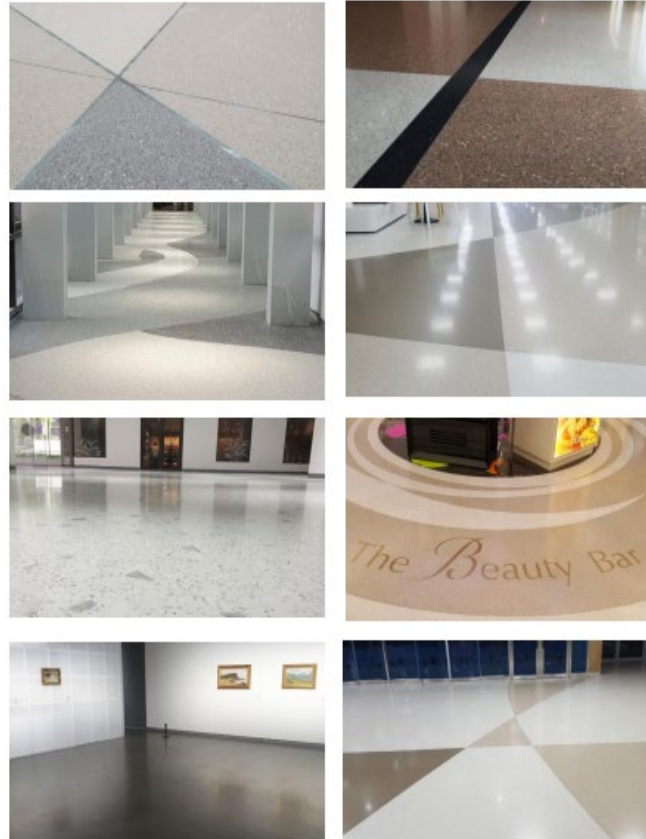
- 초평탄 그라인딩 공법은 총 4-5단계 연마 후, 최종 마감을 선택하는 공법으로 유럽과 미국에서 물류창고 High Rack 구간을 DM과 FM구간으로 나누어 평활도 확보에 필요한 규격을 정해 그에 맞게 콘크리트 타설 미장과 Grinding 공법을 통해 규격을 맞춘다.
- 여러 차례에 걸쳐 그라인딩과 검수를 통해 설계시방서 규격에 맞게 시공하는 공법으로 물류창고 하이랙 구간의 통로의 평활도 확보하는 공법이다.



### 5. 기능성 바닥재 마감공사

● 에폭시 레진 테라조 / SuperCon 테라조

- 테라조 타입은 레진 테라조와 시멘트베이스 테라조로 나뉘며, 레진 테라조는 우수한 내화학성과 높은 내구성을 가지며 색상과 혼합 중석 종류에 따라 다양한 패턴과 색상을 연출할 수 있다.
- 시멘트 베이스 테라조는 무수축 수건형 시멘트에 다양한 중석과 색상으로 테라조를 연출하며 경제적인 인테리어용 시공법입니다.



### 6. 콘크리트 인장보강재 ( P.P섬유/유리섬유 )

철근 및 철망을 대체하여 다음과 같은 용도에 사용

- 지반콘크리트 슬라브 ( 주차, 산업용, 물류센터 )
- 포장 ( 도로, 차도 )
- 오버레이 ( 미장/덧침 콘크리트 )
- 복합 메탈 데크 - WWM 대체 섬유
- 숏크리트 ( 터널, 경사면, 수영장, 보수 )
- PC ( 구조, 유압, 장식 )
- 짧은 옹벽

각종인장보강재 및 자재 솔루션은  
www.cfsc.co.kr



Tuf-Strand SF



유클리트 케미칼사 - 터프 스트랜드 SF  
마크로 합성 섬유 ( MFRC )

<< 원료 명세서 설계 >>      < ASTM C 1609 테스트 >

<< 균열 제어 설계 >>

보의 3등분링 하중을 이용한  
FRC 필 성능 표준 시험 방법

최대강도( $f_t$ )      잔여강도( $f_{t,r}$ )       $R_{t,r} = Y_{t,r} / f_t$

0.75 (L/600)      3.0 (L/180)      Deflection (mm)

FIBER-REINFORCED CONCRETE

Glass Fiber (Macro/Micro)  
REINFORCED CONCRETE  
유리섬유 보강 콘크리트(GFRC)

